

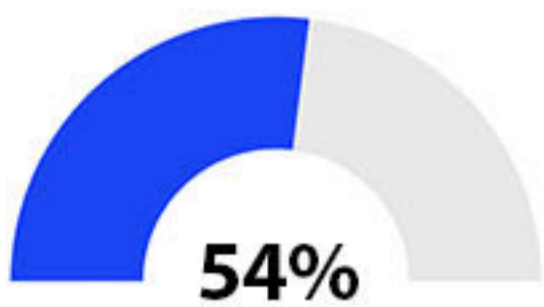
# 8

## IT-TRENDS, AUF DIE UNTERNEHMEN 2022 IM DIGITALEN WETTBEWERB SETZEN SOLLTEN

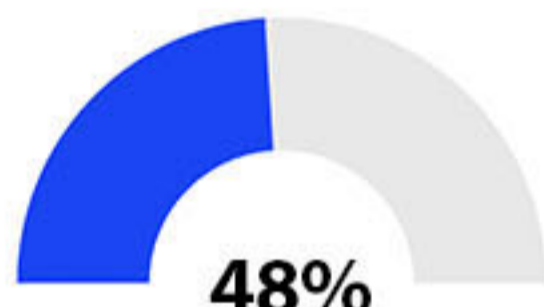
#1

Mehrheit der Unternehmen weltweit plant, 2022 mehr für IT auszugeben

Mehr als 50 % der Unternehmen haben vor, ihr IT-Budget um mindestens 10 % im Vergleich zum Vorjahr zu erhöhen.



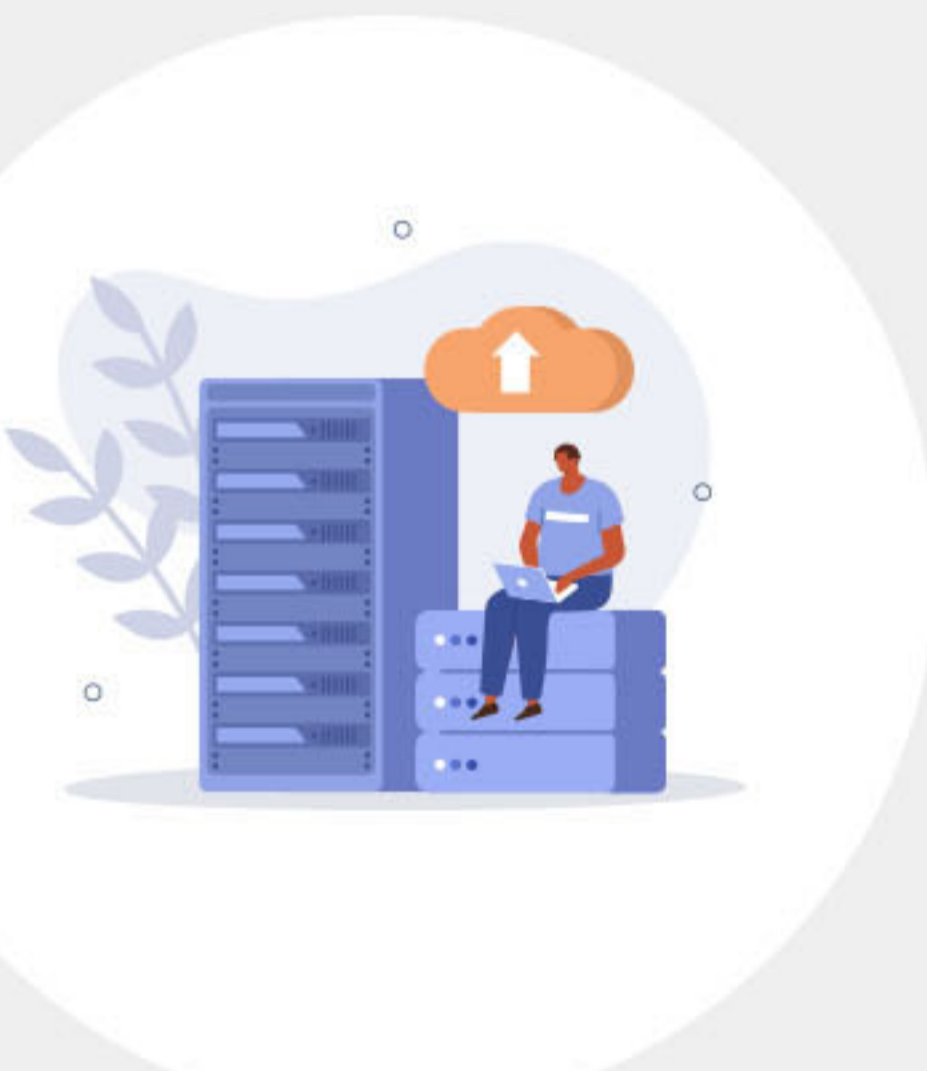
der Befragten sagten: „Ein Großteil unserer IT-Ausgaben wird in Cloud-Dienste und Cloud-Migration fließen.“



der Befragten sagten: „Die Modernisierung einer veralteten Infrastruktur wird einen Großteil unserer Ausgaben verschlingen.“

#2

Cloud-Migration wird sich wahrscheinlich weiter beschleunigen



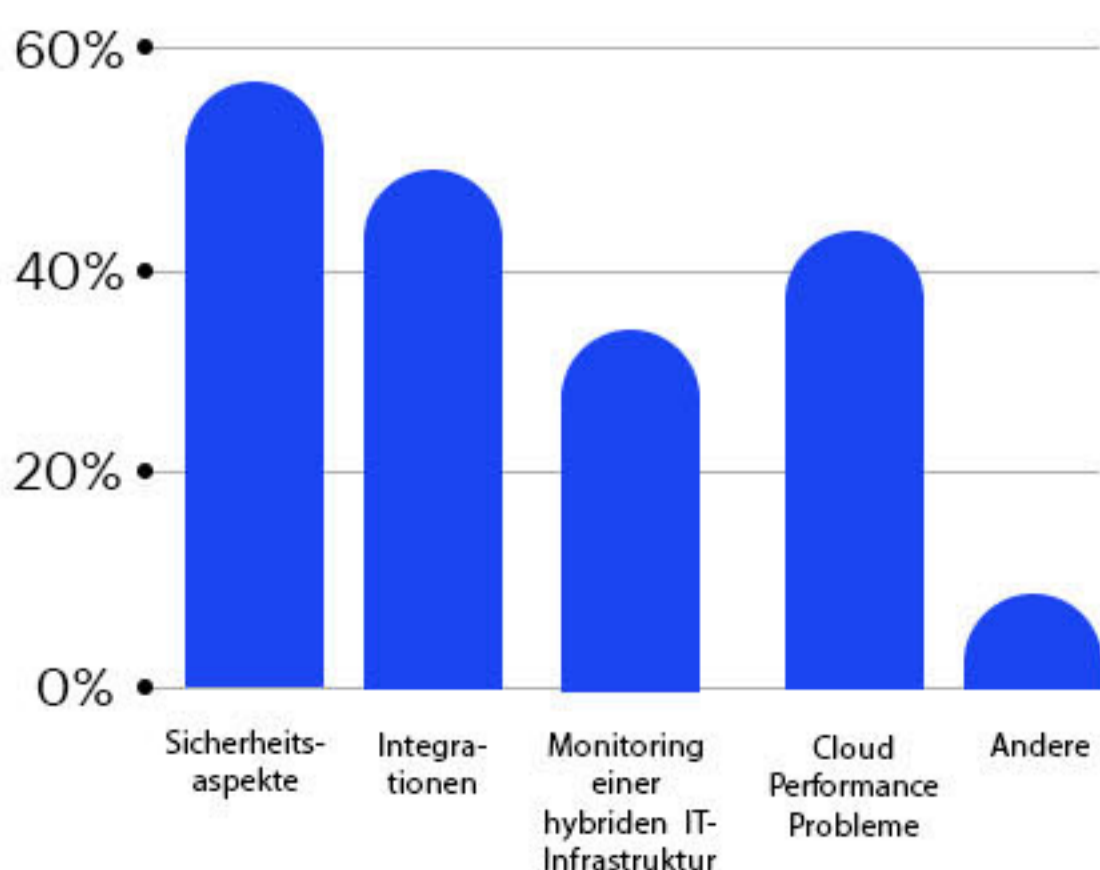
35%

der Unternehmen planen, für eine schnellere digitale Transformation bis zu 50 % der Anwendungen und Server in die Cloud zu verlagern.

24%

planen, bis zu 75 % der Anwendungen und Server in die Cloud zu verlagern.

Mögliche Herausforderungen, die beim Umzug in die Cloud zu beachten sind.



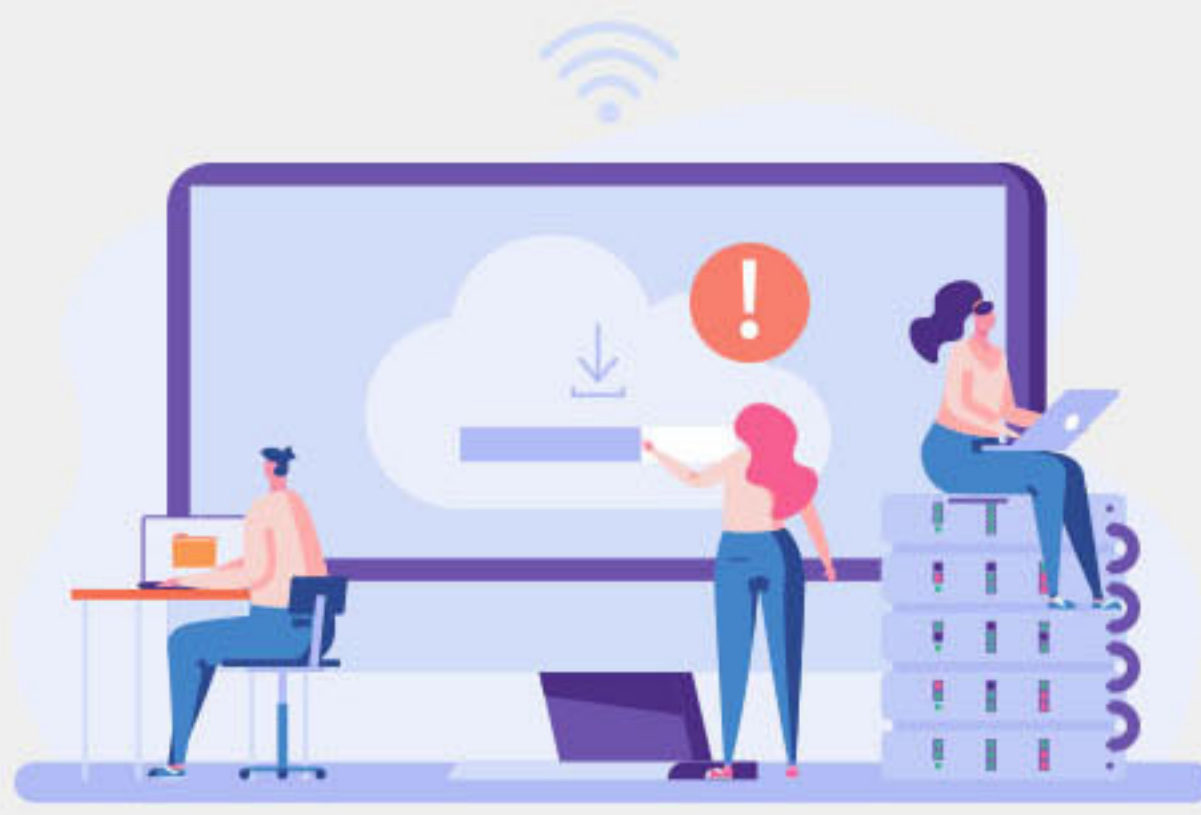
### Top-Cloud-Dienste mit starkem Wachstum

37%

35%

15%





## Allerdings kann kein Anbieter von Cloud-Diensten eine problemlose Cloud-Erfahrung versprechen.

55%

„Größeres Potenzial für menschliche Fehler und höheres Risiko unbeabsichtigter Offenlegung von Daten bei der Nutzung von Cloud-Diensten“

42%

„Wenn keine RBAC, OAuth und API-Protokollierung gewährleistet sind, sind Cloud-Dienste anfällig für Sicherheitsrisiken.“

37%

„Der Markt für Cloud-Dienste ist noch nicht ausgereift, die Produkte sind sehr unterschiedlich.“

40%

„Individuelle Anpassungsmöglichkeiten sind bei vielen Anbietern noch nicht vollständig auf dem Markt eingeführt.“

#3

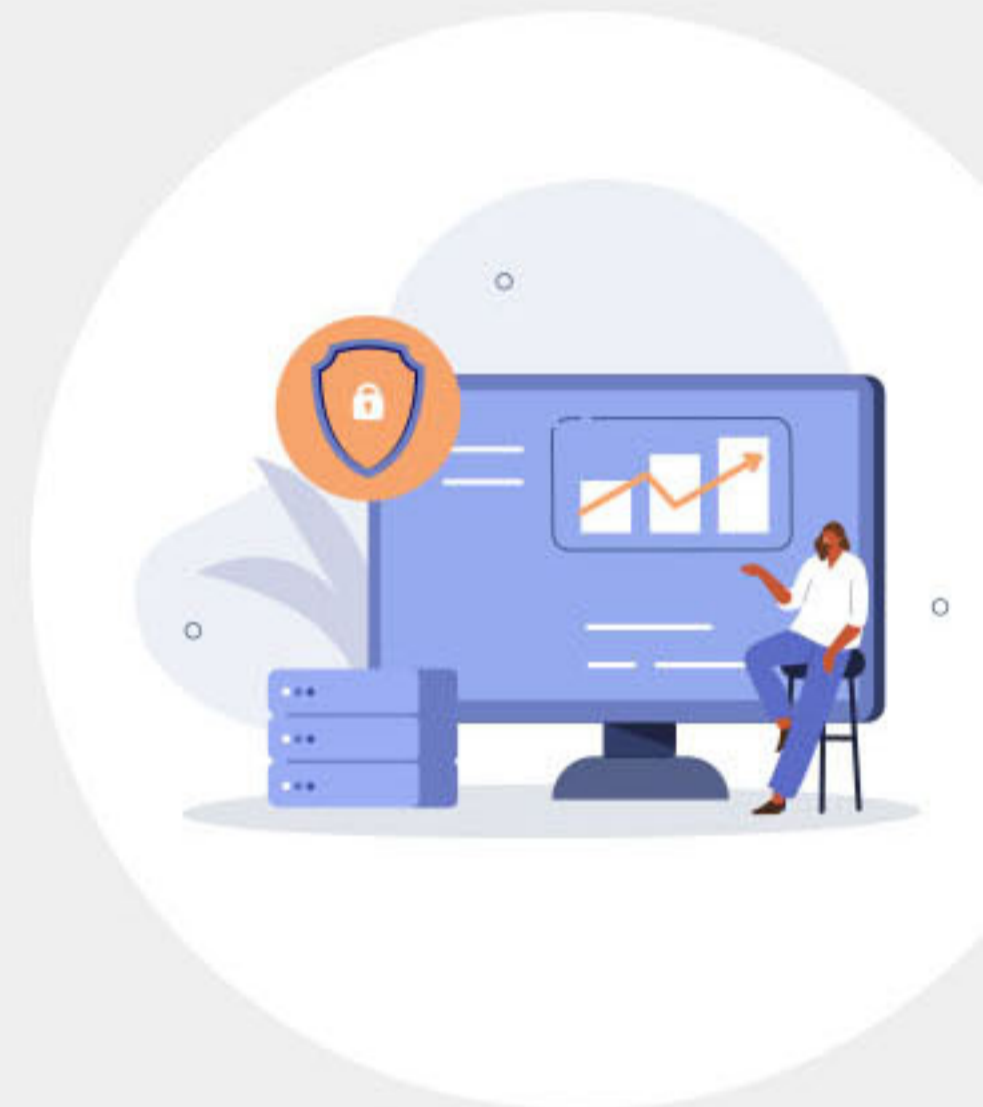
## IT-Sicherheit - vom Risiko zur Widerstandsfähigkeit

39%

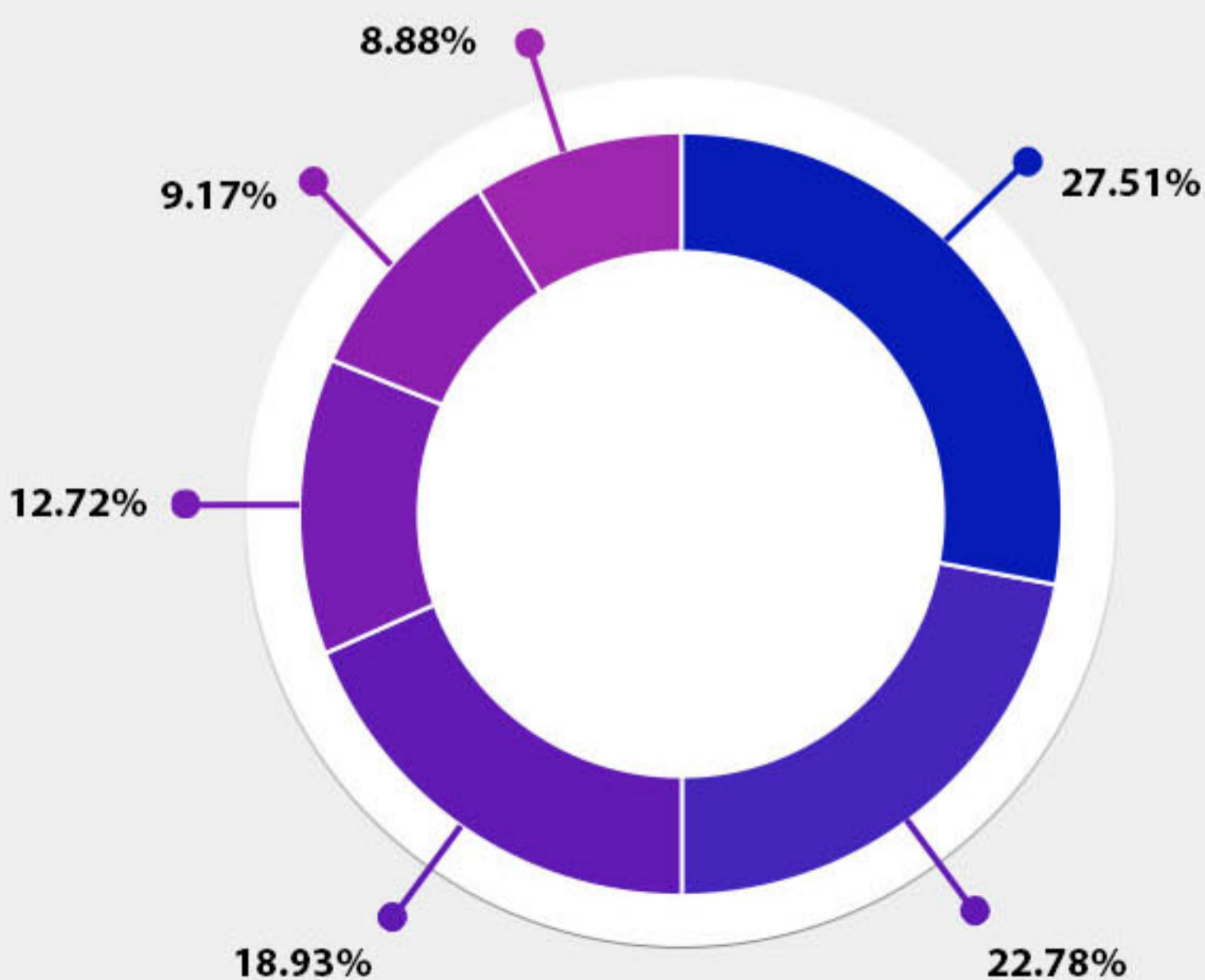
befürchten, dass ihr Unternehmen keinen ganzheitlichen Ansatz für das Sicherheitsmanagement hat.

34%

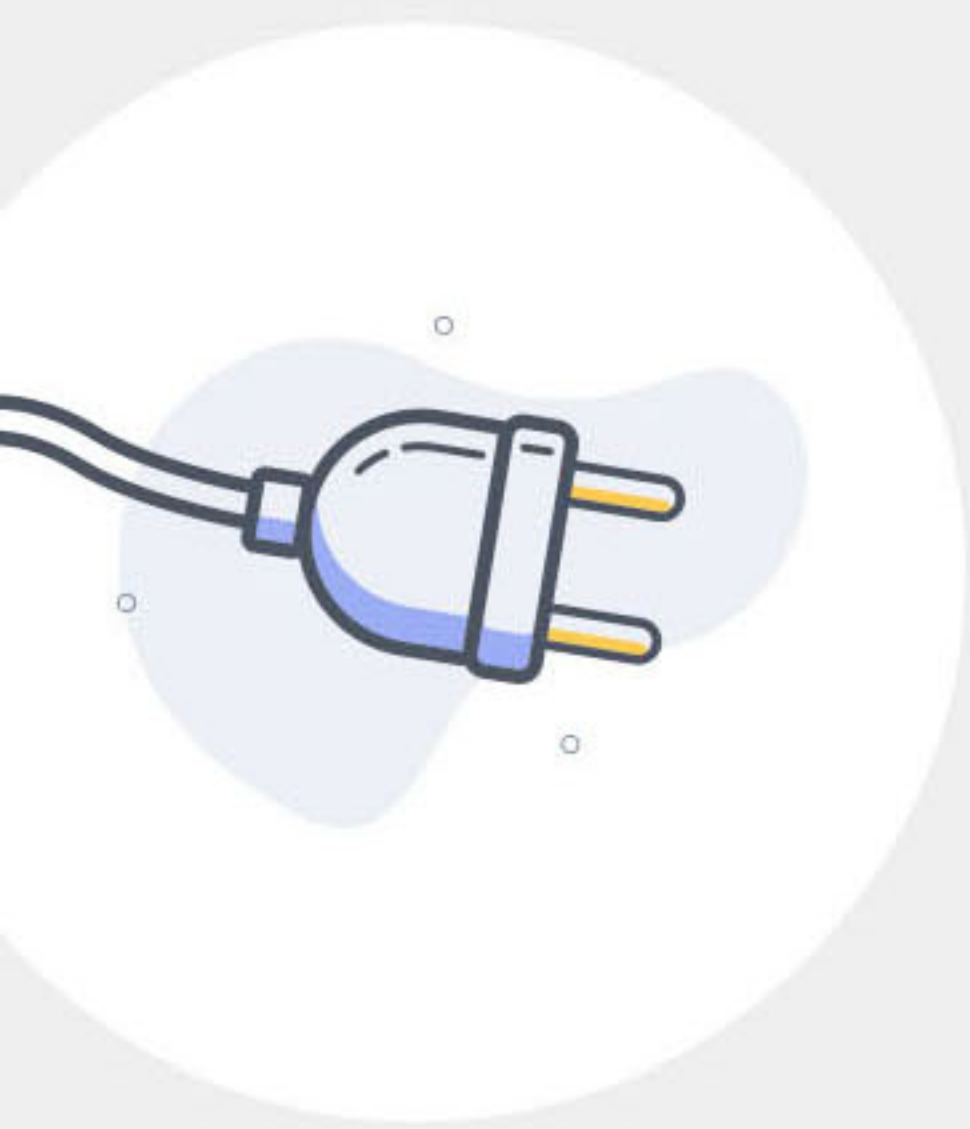
haben Probleme mit der Einhaltung von Vorschriften und Richtlinien.



## Angesichts zunehmender Sicherheitsrisiken hat Remote Access VPN weiterhin höchste Priorität, gefolgt von FWaaS-Diensten



- Wir werden uns auf Remote Access VPN verlassen
- Wir würden uns auf Firewalls (FWaaS) verlassen
- Zero Trust Network Access (ZTNA) wird unsere Wahl sein
- Wir werden wahrscheinlich Richtlinien zur Verhinderung von Datenverlusten (DLP) anwenden
- RBAC-Richtlinien für die Zugriffskontrolle sind unsere erste Wahl
- Wir werden möglicherweise Intrusion Prevention Systeme (IPS) einsetzen



#4

## Integrationen als Wegbereiter für Digitalisierung und Modernisierung

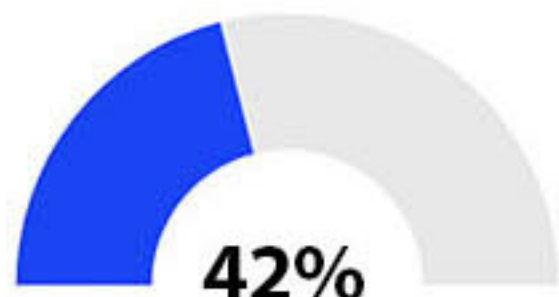
**37%**

gaben an, dass sie den Ansatz „Integrated by Design“ verfolgen werden.

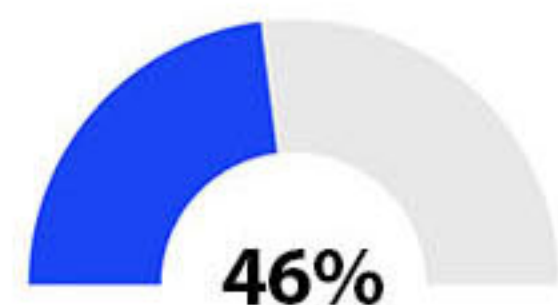
**15%**

wollen CMDB-Lösungen für alle Komponenten der IT-Infrastruktur einsetzen, um konsolidierte Daten zu erhalten.

Was kann problemlose Integrationen unterbrechen?



befürchten, dass Integrationsprozesse viele manuelle Tests und Backups erfordern werden.



sind der Meinung, dass unterschiedliche Systeme und Plattformen die Integrationsprozesse verlangsamen.

#5

## Automatisierung übernimmt die Pole Position im Digitalisierungsrennen

**50%**

wollen das Konfigurationsmanagement automatisieren.

**43%**

möchten die Prozesse im Lebenszyklus ihres Netzwerks automatisieren, einschließlich des Discoverys.

**38%**

wollen serverlose Anwendungen automatisieren.



## Zentrale Herausforderungen bei der Automatisierung



- Mehrere Technologien müssen zusammenarbeiten.
- Automatisierungstools sind teuer und erfordern oft eine kontinuierliche Wartung.
- Fehlende Kenntnisse und Fähigkeiten für Automatisierungsprozesse.

#6

## Investitionen in IT-Management-Tools werden 2022 deutlich steigen

**40%**

Über 40 % der Unternehmen interessieren sich für Lösungen, die IT-Elemente sowohl vor Ort als auch in der Cloud verwalten können.

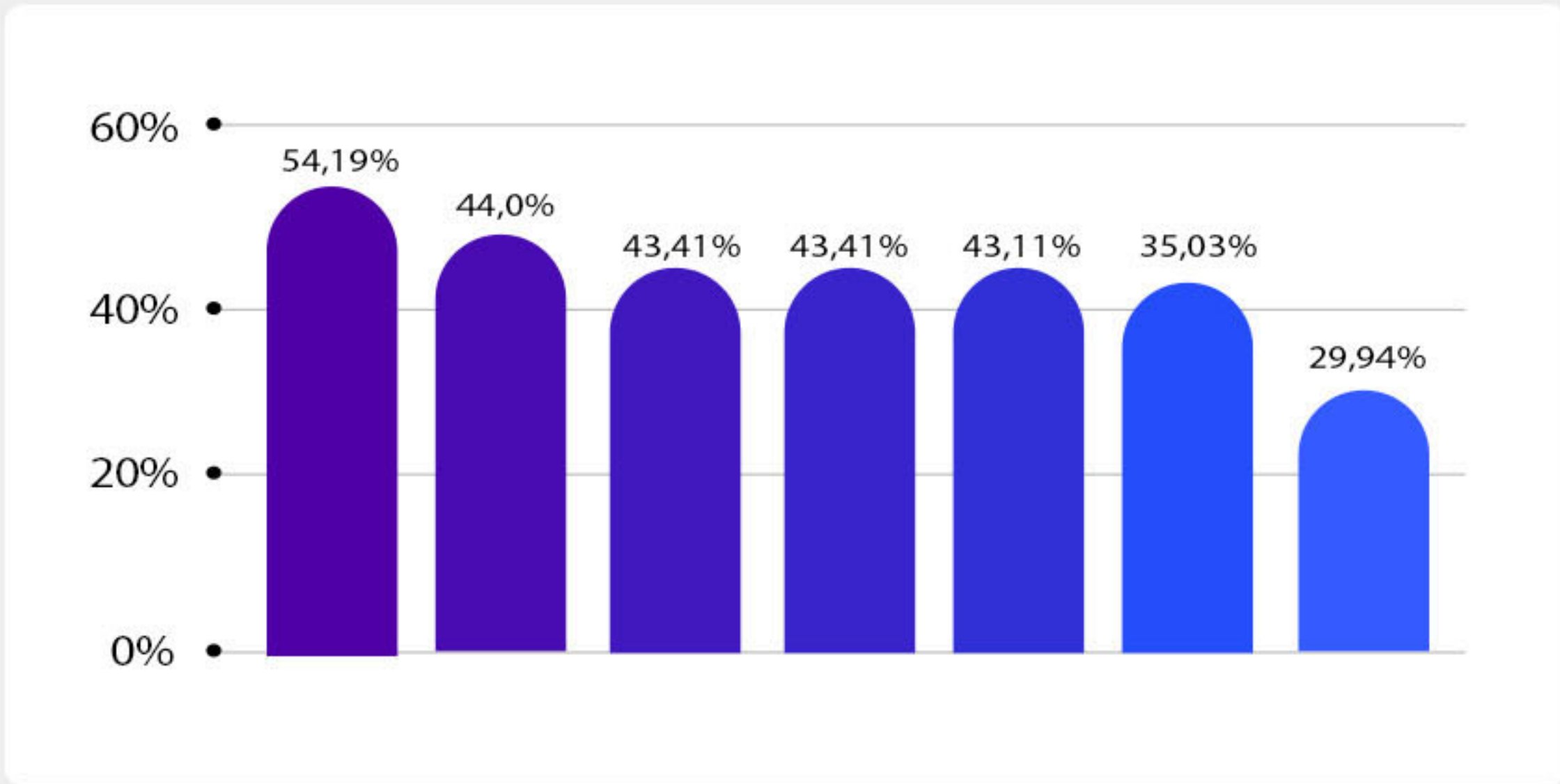
**21%**

wollen in AIOps-Tools für vorausschauende Analytik investieren.

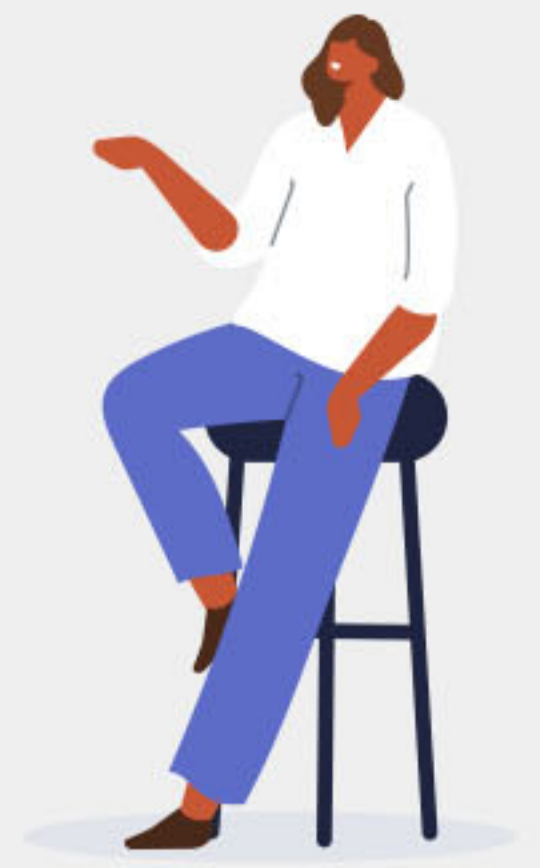
**20%**

möchten in Sicherheits-Tools (RBAC, MFA) investieren.

# Herausforderungen beim Testen **neuer Software**



- Erhöhte Verwaltungskosten durch die Notwendigkeit, sowohl alte als auch neue Technologien zu unterstützen
- Die Fachkenntnisse, die für die Installation, Wartung und Aktualisierung neuer Implementierungen in unserer aktuellen Architektur erforderlich sind, sind hoch und oft nicht vorhanden.
- Das Netzwerk muss jetzt nicht nur herkömmliche IT-Anwendungen unterstützen, sondern auch Geschäftsdienste wie Telefonie (in Form von VoIP) und Videokonferenzen, die ein neues Niveau an Netzqualität erfordern.
- Die Kosten für Lösungen, die sowohl herkömmliche als auch Cloud-Infrastrukturelemente vereinen, sind sehr hoch.
- Bestehende Projekte werden beeinträchtigt, was zu häufigen Verzögerungen aufgrund der Migration von einer traditionellen Architektur führt.
- Fehlende Möglichkeiten zur individuellen Anpassung bei vielen Herstellerlösungen
- Technische Inkompatibilität hindert uns daran, zu einem neuen Anbieter zu wechseln.



## #7 Unternehmen optimieren ihre Prozesse zum Vorteil von Kunden und Mitarbeitern

**53%**

wollen in Lösungen investieren, die den manuellen Arbeitsaufwand verringern [Workflows für IT-Automatisierung]

**49%**

möchten ihre BYOD-Implementierungen überwachen und verwalten.

**49%**

möchten die Erfahrung der Endanwender messen. [z.B.: RUM, Digital Experience Tools]

## Warum sank die Zufriedenheit von Endanwendern und Mitarbeitern während der Pandemie?

**30%** „Der Umgang mit Unternehmens- und Kundendaten in einem verteilten Netzwerk war eine Herausforderung und das führte zu Komplikationen.“

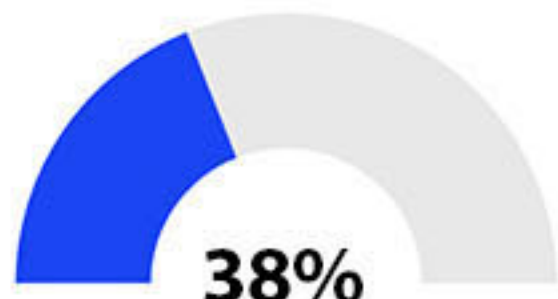
**22%** „Die Behebung von IT-Incidents war zeitaufwändig und wir hatten nur sehr wenig Einblick.“



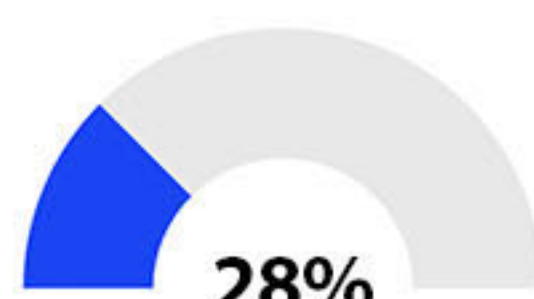


**#8**

## SD-WAN-Alternativen verzeichnen deutliches Wachstum

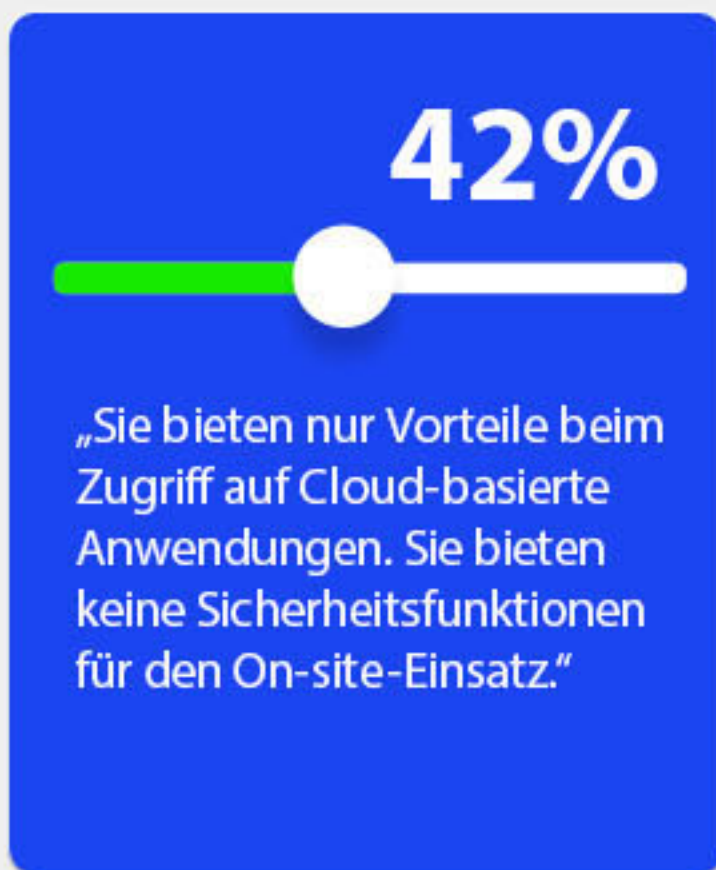
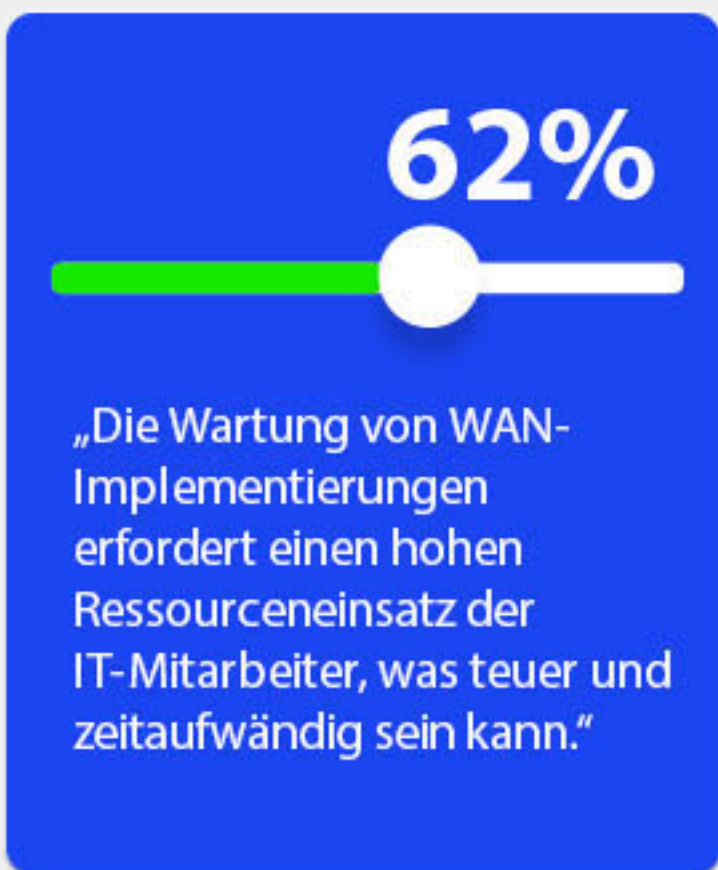


bevorzugen Zero Trust Network Access (ZTNA).

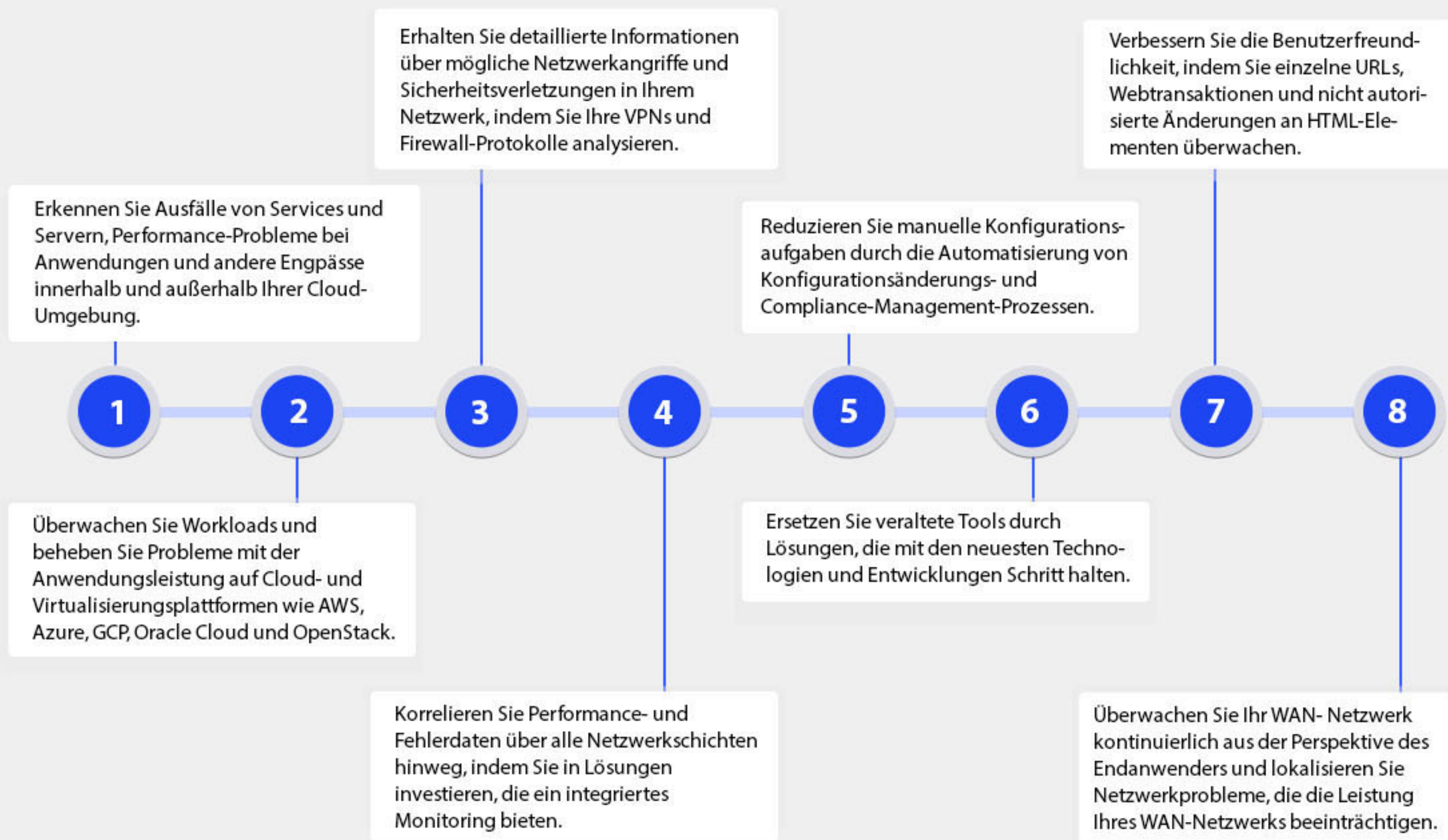


bevorzugen einen vom Unternehmen verwalteten Software-definierten Perimeter.

## Hindernisse bei der Nutzung von SD-WAN-Implementierungen



## Richten Sie Ihre Unternehmensabläufe an den Trends der digitalen Transformation aus



# ManageEngine **ITOM** - eine integrierte IT Operations Management Suite

Unsere kostengünstigen und zuverlässigen IT-Operations-Management-Lösungen helfen Ihnen dabei, Ihre schwierigsten Probleme beim Management von Netzwerken, Konfigurationen, Anwendungen und Servern sowie bei der Netzwerksicherheit zu lösen. Worauf warten Sie noch? Beschleunigen Sie Ihre digitale Transformation mit der ITOM-Suite.

## ManageEngine **OpManager**

Überwachen Sie Fehler und Performance von Routern, Switches, Firewalls, Servern und VMs.

## ManageEngine **NetFlow Analyzer**

Erhalten Sie detaillierte Performance-Einblicke in die Netzwerkbandbreite – in Echtzeit.

## ManageEngine **Firewall Analyzer**

Erreichen Sie vollständige Transparenz und Kontrolle über die Sicherheit Ihres gesamten Netzwerks.

## ManageEngine **Applications Manager**

Überwachen Sie die Performance von Anwendungen, Servern, Datenbanken, Clouds und mehr mit vollständiger Transparenz.

## ManageEngine **Network Configuration Manager**

Behalten Sie Ihre Netzwerkkonfigurationen und -änderungen, die Compliance sowie verdächtige Benutzeraktivitäten im Blick.

## ManageEngine **OpUtils**

Verwalten Sie Switches und den IP-Adressraum mühelos und blockieren Sie abtrünnige Geräte, die in das Netzwerk eindringen.